

# Návod k pokládce NEMO PSP 6,5mm

## Před pokládkou:

- Zkontrolujte jednotlivé lamely kvůli poškození, či barevným rozdílům. Také zkontrolujte, že spoje jsou čisté.
- Při pokládce používejte lamely z několika krabic
- Je nutné podlahu před pokládkou ponechat aklimatizovat v místnosti, ve které se bude pokládat a to nejméně po dobu 24 hodin. Jednotlivé balíky ukládejte horizontálně do místnosti s teplotou mezi 18 – 24 °C. Pokud je podlaha vystavena teplotě nižší než 5 °C po dobu delší než 1 hodina, ponechte ji další 4 hodiny navíc na aklimatizaci

**Nářadí potřebné k instalaci:** nůž, úhelník, pravítko, klínky, tužka, metr

## Vhodné typy podkladů a jejich příprava:

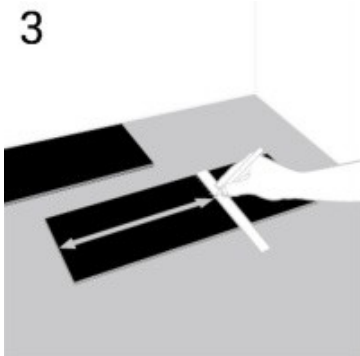
- Podklad musí být rovný, suchý a čistý. Před pokládkou je třeba odstranit zbytky linolea, kobereců, či lepidla.
- Pro kontrolu rovnosti podkladu zabijte hřebík a natáhněte od něj provázek k protilehlé straně místnosti. Výškové rozdíly v podkladu by neměly být vyšší než 3 mm na 1 m<sup>2</sup>. Všechny nerovnosti musí být srovnány broušením nebo vyplněny stěrkou.
- Vinylová podlaha může být pokládána přes stávající linoleum, dřevěné a vinylové podlahy. Je možné ji položit i na keramickou dlažbu, ale až po vyplnění spár.

**POZNÁMKA:** vinylová podlaha by se neměla pokládat na koberec, nebo měkkou podložku. Při takovém způsobu pokládky ztrácíte nárok na záruku. Pod tuto podlahu lze použít podložku EVA.

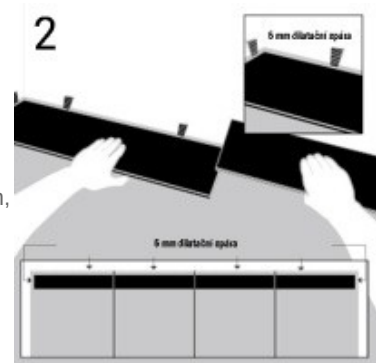
## Pokládka:

- Odstraňte zámek (na dlouhé straně) z první řady lamel. Použijte nůž k naříznutí zámku na několika místech a poté jej zlomte.

**POZNÁMKA:** Pro lepší výsledek pokládky by se měla první lamela upravit. Změřte si místnost a vydělte ji rozměrem lamely. Pokud by vám na konci mělo zůstat méně než 5 cm, seřízněte první lamelu.



- Začněte v předním levém rohu a uložte první lamelu seříznutou částí ke zdi. Použijte klínky k vymezení dilatační spáry 7-8- mm od zdi.
- Spojte první a druhou lamelu tak, že nadzvednete druhou lamelu a vložte pero do drážky první lamely. Zkontrolujte, že spoj dobře doléhá.
- Pokračujte dále podél zdi až k poslední lamelě řady. Poslední lamelu otočte dekorem dolů, tak aby jste měli pero u zdi. Změřte si lamelu a zkratěte ji na požadovanou délku. Takto dosáhnete správné vzdálenosti od zdi.
- Použijte ostrý lámací nůž a úhelník a nařízněte dekorační vrstvu lamely. Poté co naříznete horní vrstvu, lamelu ohněte a dořízněte.



**POZNÁMKA:** poslední lamela v řadě by vždy měla být delší než 20 cm. Z tohoto důvodu může být někdy nutné zkrátit první lamelu v řadě.

